

ENERGIE- UND WASSERVERBRAUCH

Jede Wohnung in Deutschland besitzt Versorgungsanschlüsse für Strom und Wasser, manche zusätzlich einen Gasanschluss. Bei der Wohnungsübernahme lassen Sie sich am besten die Anschlüsse von Ihrem Vermieter zeigen. Stellen Sie Fragen, wenn Ihnen etwas unklar erscheint.



STROMVERBRAUCH

Der Verbrauch von Strom in der Wohnung wird mit einem Stromzähler gemessen. Beispiele für Geräte, die viel Strom benötigen sind Wasserkocher oder Heißwassergeräte für Warmwasser in der Küche oder eventuell im Bad.



STROM ANMELDEN

- Beim Einzug in die Wohnung: Der aktuelle Zählerstand wird abgelesen. Notieren Sie sich den Zählerstand.
- Automatisch steht Ihnen der Strom des ortsansässigen Stromlieferanten zur Verfügung.
- Der Stromanbieter schätzt dann den Stromverbrauch (in Kilo-Watt-Stunden (kWh)) und nennt einen monatlich zu zahlenden Betrag.
- Die Zahlung erfolgt monatlich über Ihr Girokonto per Lastschrift.
- Die Kosten entstehen zusätzlich zur Warmmiete.
- Behalten Sie Ihren Stromverbrauch im Blick.
- Einmal pro Jahr wird der Stromzähler abgelesen und die monatliche Zahlung angepasst. Wurde mehr Strom verbraucht als zuvor geschätzt, entsteht eine Nachzahlung und die monatliche Rate steigt. Bei geringerem Verbrauch wird der zu viel gezahlte Betrag erstattet und die monatliche Rate sinkt.

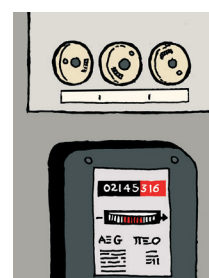
Kontaktdaten des Stromanbieters

STROMKASTEN

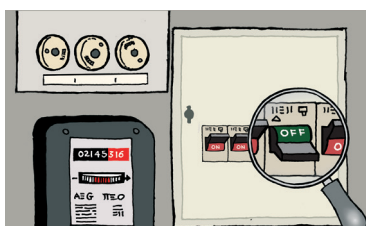


HINWEIS

Bei Notfällen und bei Arbeiten an einer Stromleitung (beispielsweise das Auswechseln einer Glühbirne) muss der Strom ausgeschaltet werden. Das geht durch Abschalten der entsprechenden Sicherung im Stromkasten.



1 Strom ausschalten



In der Regel gibt es für jeden Raum mindestens einen beschrifteten Schalter zum Abschalten des Stroms.

2 Glühbirne einsetzen



→ SPARTIPPS ZUM STROMVERBRAUCH:

- LED-Lampen verbrauchen sehr viel weniger Strom als Glühlampen.
- Schalten Sie Fernsehgeräte, Computer und weitere elektronische Geräte richtig aus. Im Stand-by-Betrieb verbrauchen die Geräte sonst Strom.
- Beim Kochen können Sie Strom sparen, wenn Sie Topfdeckel benutzen. Stellen Sie die Temperatur auf eine niedrige Stufe, durch den Topfdeckel bleibt die Temperatur erhalten. Das gilt auch für das Kochen mit dem Gasherd.



GASVERBRAUCH

Beispiele für Geräte, die in der Wohnung Gas verbrauchen sind Gasherd oder Gastherme zur Erzeugung von heißem Wasser für den Gebrauch und/oder für die Heizung. Der Verbrauch von Gas durch den Mieter wird mit einem Gaszähler gemessen.

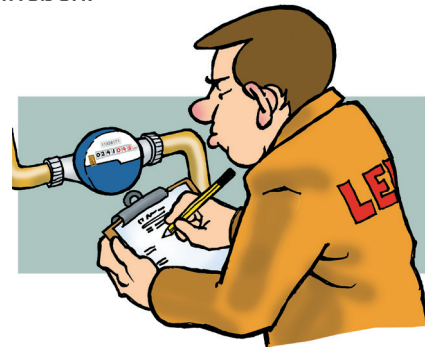
GAS ANMELDEN

- Beim Einzug in die Wohnung: Der aktuelle Zählerstand wird abgelesen. Notieren Sie sich den Zählerstand.
- Sie entscheiden sich für einen Gasanbieter.
- Die Anmeldung bei diesem Gasanbieter erfolgt entweder online oder schriftlich mit einem Formular.
- Der Gasanbieter schätzt dann den Gasverbrauch (in Kilo-Watt-Stunden (kWh)) und nennt einen monatlich zu zahlenden Betrag.
- Die Zahlung erfolgt in der Regel monatlich über Ihr Girokonto per Lastschrift.
- Die Kosten entstehen zusätzlich zur Miete.
- Sie sollten Ihren Gasverbrauch im Blick behalten, damit die Kosten nicht unnötig steigen.
- Einmal pro Jahr wird der Gaszähler abgelesen und die monatliche Zahlung angepasst. Wurde mehr Gas verbraucht, entsteht eine Nachzahlung und die monatliche Rate steigt. Bei geringerem Verbrauch wird der zu viel gezahlte Betrag erstattet und die monatliche Rate sinkt.

Kontaktdaten des Gasanbieters

WASSERVERBRAUCH

- Der Wasserverbrauch wird einmal im Jahr für das ganze Haus abgelesen und die Kosten dann auf die Mieter verteilt.
- In manchen Wohnungen gibt es separate Wasserzähler, so dass der Wasserverbrauch direkt zugeordnet werden kann.
- Beim Einzug in die Wohnung wird der Zählerstand aufgeschrieben.



→ SPARTIPPS ZUM WASSERVERBRAUCH:

- Sparen Sie besonders beim warmen Wasser. Spülen Sie Geschirr mit heißem Wasser im Spülbecken. Spülmaschinen verbrauchen wenig Wasser, wenn das Energiesparprogramm eingestellt wird.
- Beim Duschen wird weniger Wasser verbraucht als beim Baden in der Badewanne.
- Normal verschmutzte Wäsche kann in der Waschmaschine ohne Vorwäsche gewaschen werden.